

Programmation relative au suivi de la situation linguistique

Axes de recherche

Thèmes de recherche

Statistiques descriptives (données du recensement et autres)

Mise à jour d'indicateurs

Élaboration d'indicateurs complémentaires

Recherches (quantitatives/qualitatives)

1) Étude générale

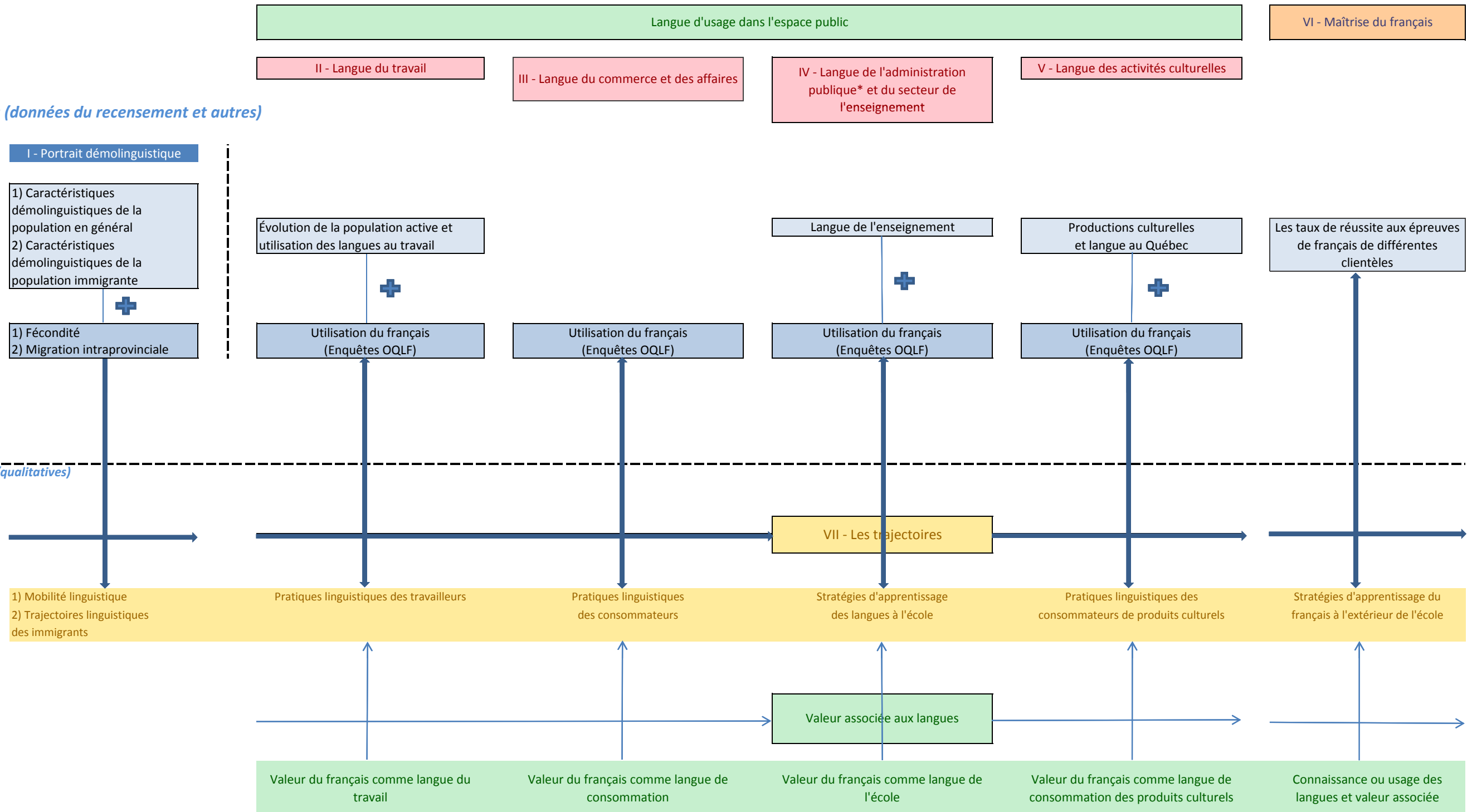
Approche retenue

Sujets abordés

2) Études particulières

Dimension à approfondir

Contextes étudiés



* L'administration publique comprend les ministères et les organismes gouvernementaux, les organismes municipaux, les organismes scolaires et les organismes de la santé et des services sociaux